

ILLUMINA COLOR

イルミナカラー
製品ガイド
2023





ILLUMINA CONTENTS

ILLUMINA COLOR

- | | | | |
|------|------------------|------|---------------|
| P.02 | ビジネスメリット | P.09 | ルミナスエフェクト使用方法 |
| P.03 | イルミナカラー基本説明 | P.15 | 2剤の使い分け |
| P.04 | カラーチャート 全60色 | P.16 | 基本操作手順 |
| P.05 | 各シェードグループ紹介 | P.18 | 施術ステップ |
| P.06 | テクノロジーについて | | |
| P.07 | 新色「L.A.コレクション」紹介 | | |



デジタルカラーチャート



イルミナカラー公式サイト



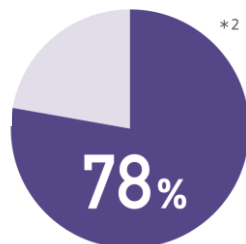
YouTubeカラーラボch

お客様認知度 No.1 サロンカラーブランド^{*1}

「イルミナカラー」のビジネスメリット

01 消費者が最も指定する カラーブランドはイルミナカラー

【サロンカラーのブランド指定をしたことがある人の中で、イルミナカラーを指定した人】

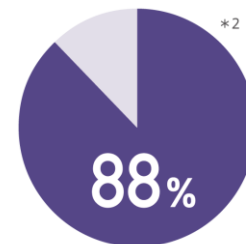


02 体験された方の高いリピート率

【イルミナカラーをリピートしたことがある人】

リピートの理由（複数回答可）

- ・ツヤ … 61.1%
- ・色 … 55.6%
- ・透明感 … 58.3%
- ・ダメージに配慮 … 50.0%



「イルミナカラー」+「イルミナ クリームディベロッパーTR AC1.5%」のビジネスメリット

圧倒的な認知率 69% & 経験率 29%^{*1} を誇るイルミナカラーでサロンビジネスに貢献

新型コロナウイルスの影響により、サロン来店頻度は減少傾向にあります。一方で、1回のサロン来店の時間を大切にしたいという思いから、消費者はサロンでの「高価値 / 高品質」なサービスを期待しています。

高価格 & 高単価への機会

本質の追求によるプレミアムユーザーの
顧客安定への機会

『プレミアムイルミナカラー』とは？

『プレミアムイルミナカラー』は、イルミナカラーの1剤とイルミナ クリームディベロッパー TR AC1.5%を使うことで、髪への負担に配慮できるカラーメニューです。今回、『プレミアムイルミナカラー』を体験したモデル30名にアンケートを実施。イルミナカラーとイルミナ クリームディベロッパーTR AC1.5%が、サロンビジネスにどのように貢献できるかを探りました。

中間～毛先部分のトーンダウンなど今まで以上にダメージに配慮したカラーリングに

イルミナ クリーム
ディベロッパー TR AC1.5%

またやりたい!
100%

『プレミアムイルミナカラー』を体験したモデル全員が「またやりたい」と回答。

価格がUPしてもやりたい!
80%

8割のモデルが通常の「イルミナカラー」より価格が上がっても『プレミアムイルミナカラー』をやりたいと回答。



ILLUMINA COLOR

ウエラ技術開発史上、
ダメージの一因の解明・軽減に配慮



イルミナカラーが叶える 3つのこと

- ・日本人特有の硬く見えやすい髪も、
やわらかな淡い発色
- ・自然な光を含んだような透明感と
美しい輝き
- ・キューティクルのダメージ要因に
アプローチし、髪のダメージに配慮

・香り

トップノート

青リンゴと官能的なメロンの
独特の組合せ。よりさわ
やかでピュアな香り。



ミドルノート

花(ジャズミン、桜、水仙)の
組合せで繊細で官能的な
香り。



ラストノート

ムスクとピーチの組合せに
より全体的にやわらかく
愛情深い女性らしい香り。



・粘性

操作性がよく、誰でも思いのままにシンプルに使用できます。

「イルミナカラー」専用の酸化剤

仕上がりイメージにあわせて最適な濃度をチョイス

クリームタイプの酸化剤。



イルミナクリーム
デベロッパー 6%



イルミナクリーム
デベロッパー 3%



イルミナクリーム
デベロッパー 1.5%



イルミナクリーム
デベロッパー-TRAC 1.5%

カラーチャート 全60色

COOL						NATURAL	WARM							
		NEW		NEW							NEW			
		ORCHID	STARDUST	OCEAN	MARINE	FOREST	BEACH	NUDE	SAFARI	AMBER	CORAL	BLOSSOM	SUNSET	TWILIGHT
12 ※1+2	ORCHID-12	STARDUST-12	OCEAN-12	MARINE-12	FOREST-12	BEACH-12	NUDE-12	SAFARI-12	AMBER-12	CORAL-12	BLOSSOM-12	SUNSET-12	TWILIGHT-12	
	ORCHID-10	STARDUST-10	OCEAN-10	MARINE-10	FOREST-10	BEACH-10	NUDE-10	SAFARI-10	AMBER-10	CORAL-10	BLOSSOM-10	SUNSET-10	TWILIGHT-10	
							NUDE-9							
	ORCHID-8	STARDUST-8	OCEAN-8	MARINE-8	FOREST-8	BEACH-8	NUDE-8	SAFARI-8	AMBER-8	CORAL-8	BLOSSOM-8	SUNSET-8	TWILIGHT-8	
							NUDE-7							
7														
6	ORCHID-6	STARDUST-6	OCEAN-6	MARINE-6	FOREST-6	BEACH-6	NUDE-6	SAFARI-6	AMBER-6	CORAL-6	BLOSSOM-6	SUNSET-6	TWILIGHT-6	

LUMINOUS EFFECT

SUNLIGHT	CRYSTAL	SHADOW	DEEPSEA	DEEP AMETHYST	DEEP RUBY
※1+2					



※アルファベットはカラー名、数字は明度を表しています。
 ※白毛ベースに染色したイメージです。
 ※12 明度と SUNLIGHT(サンライト) の混合比率は 1 : 2 です。
 ※記載の QR コードからデジタルカラーチャートをダウンロードして頂き、より多くのバリエーションをご覧ください。

各シェードグループ紹介

ILLUMINA COLOR

まるで、自然な光を含んだような透明感と輝きのある髪へ。
日本人特有の硬く見えやすい髪も、やわらかな淡い発色に。
未体験の「光色」で、新しいあなたに出会いましょう。あなたはどの「光色」を選びますか？

NEW



イルミナマリーン
ILLUMINA MARINE
透き通るようにみずみずしい
アクアグリーン

NEW



イルミナビーチ
ILLUMINA BEACH
砂浜のきらめきをたたえた
サンドベージュ

NEW



イルミナサンセット
ILLUMINA SUNSET
夕暮れの空に溶け込む
ミルキーピンク



イルミナオーキッド
ILLUMINA ORCHID
蘭のようにロマンティックな
バイオレットブルー



イルミナヌード
ILLUMINA NUDE
ニュートラルカラーの
ソフトグレーージュ



イルミナブロッサム
ILLUMINA BLOSSOM
満開の花びらに包まれる
チェリーピンク



イルミナシャドウ
ILLUMINA SHADOW
やわらかな月灯りに陰影が宿る
シャドウ



イルミナスターダスト
ILLUMINA STARDUST
星空のきらめきをたたえた
シルバークレー



イルミナサファリ
ILLUMINA SAFARI
自然の恵みを感じさせる
シアークレーージュ



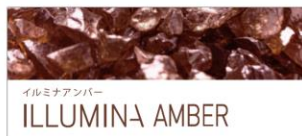
イルミナトワイライト
ILLUMINA TWILIGHT
クールさを内包した
朝焼けのピンクパープル



イルミナディープシー
ILLUMINA DEEPSEA
深海に差し込む光をまとう
ディープブルー



イルミナオーシャン
ILLUMINA OCEAN
どこまでも透きとおる
洗練されたアクアブルー



イルミナアンバー
ILLUMINA AMBER
琥珀の輝きをまとった
モーヴブラウン



イルミナサンライト
ILLUMINA SUNLIGHT
太陽がくれた眩しいほどの光
サンライト



イルミナディープアメジスト
ILLUMINA DEEP AMETHYST
高貴な輝きを放つ
ディープバイオレット



イルミナフォレスト
ILLUMINA FOREST
神秘的な眠れる森の
ミスティックグリーン



イルミナコーラル
ILLUMINA CORAL
珊瑚のような温かみのある
コーラルピンク



イルミナクリスタル
ILLUMINA CRYSTAL
秘めたきらめきを解き放つ
クリスタル



イルミナディープルビー
ILLUMINA DEEP RUBY
情熱を秘めた
ディープピンク



イルミナカラーの本質
マイクロライトテクノロジーの
解説を動画でわかりやすく解説

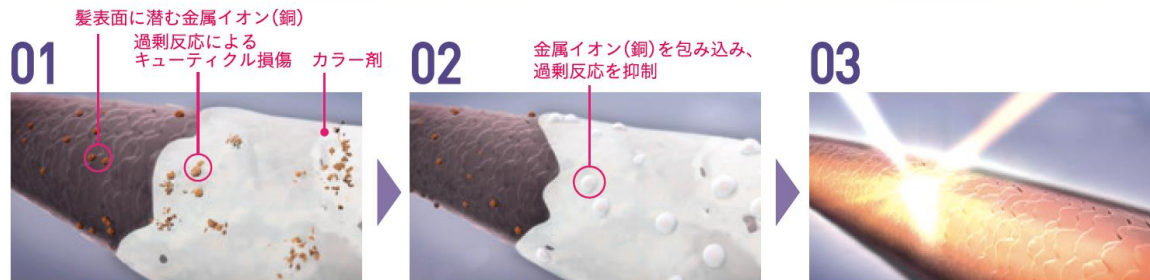
内側から輝くツヤ キューティクルダメージに配慮するマイクロライトテクノロジー



髪表面のキズが少ない 髪表面のキズが多い

表面のキズがないほど
光を含み内側から輝きます

キューティクルのダメージ因にアプローチ、「マイクロライトテクノロジー」



毛髪にはとても小さな金属イオン(銅)が存在し、これらがカラー剤と過剰反応を引き起こしてキューティクルのダメージの一因になります。

イルミナカラーのマイクロライトテクノロジーは、金属イオン(銅)を包み込み、カラー剤との過剰反応の抑制に配慮しました。

繰り返されるヘアカラーによるキューティクルダメージの負担軽減に配慮し、美しい輝きの髪へ導きます。

※イメージ図

イルミナカラーの特長「トリルミナバランス」

Point 01 メラニンを過剰に取り除かない最適なリフトカ



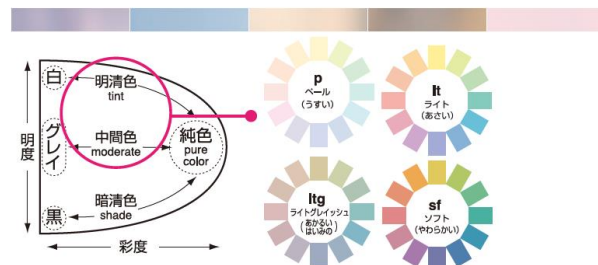
※バージンヘアにヌード8明度で仕上げた例

Point 02 髪の透明感を高める染料の組合せ



ブルー～バイオレットの染料ベース

Point 03 やわらかく見せる独自のカラースペースを採用



新色の特徴

L.A.がくれた、軽やかな光色

日本人の髪に、透明感を追求してきたイルミナカラー。
さらに軽やかな光色を目指して開発された3色は、L.A.の光を浴びて輝く髪のように、
さらにやわらかく透けるような発色を実現しました。

詳しい商品説明はこちら >>>



透き通るようにみずみずしい
アクアグリーン



砂浜のきらめきをたたえた
サンドベージュ



夕暮れの空に溶け込む
ミルキーピンク

従来の染料構成

日本人の髪に透明感のあるカラーを表現するために、ブルーからバイオレットを色作りのベースに設定し、オレンジ味や赤味を抑え、カラーバリエーションを作っていました。



自然な
メラニン色素

ブルーから
バイオレットの染料

新しい染料構成^{*1}

さらなる^{*2}透明感や、やわらかさを出すためには、補色で抑えるだけでなく、残ったメラニンとなじませてやわらかく発色する染料構成を考える必要がありました。そこで到達したのが補色の量を減らしつつ、新たにソフトアッシュベージュを加えた染料の組み合わせです。この組み合わせにより、さらに^{*2}くすみのないやわらかなカラーを表現することができるようになりました。



自然な
メラニン色素

ブルーから
バイオレットの染料

ソフトアッシュ
ベージュ

*1 イルミナカラーにおいて *2 既存の同系色のイルミナカラーとの比較において

SUNLIGHT サンライト

イルミナカラーの中で最大明度(14Lv)を実現!
ダメージに配慮し、赤み・黄みを抑え透明感を高めるライトナー

SUNLIGHT (サンライト) の特徴

- イルミナカラーの中で最も明るい色を提供
- ライトニング後の黄ばみを抑えて透明度をUPできる、イルミナカラー(トリルミナベース)ならではのライトナー

混合比



今までとの違い



活用例

- イルミナカラーとアレンジしてリフト力をUP



1 ワンタッチ:
SUNLIGHT+トワイライト12明度(1:1)+6%
放置時間 約30分



[SUNLIGHTとのアレンジ]

- デザインカラーのハイライト



[デザインカラー使用例]

SUNLIGHT トーンアップチャート

	COOL			NATURAL	WARM		
	ORCHID オーキッド	OCEAN オセアン	FOREST フォレスト	NUDE ヌード	SAFARI サファリ	CORAL コーラル	TWILIGHT トワイライト
イルミナカラー12Lv + SUNLIGHT 1:1 (白毛ベース)							
イルミナカラー12Lv + SUNLIGHT 1:1 (黒髪ベース)							

※12明度とSUNLIGHT(サンライト)の混合比率は1:2です。

CRYSTAL クリスタル

アルカリ28%削減※ ※6Lvと比べて

イルミナカラーの中で、最もダメージに配慮

CRYSTAL (クリスタル) の特徴

- アルカリ28%削減*髪の負担をさらに軽減 ※6Lvと比べて
- 透明感と輝くツヤを高めて手触りUP
- イルミナカラーの中で、最もダメージに配慮

色の特長



よりダメージに配慮した既染毛の使い方

推奨2剤

イルミナクリームディベロッパー

TR AC1.5%



活用例

- アレンジして既染部へのカラーリング



- 単品使用で既染部の髪のツヤをリフレッシュ

1 根元: サファリ8Lv+6%
放置時間 約10分

2 中間~毛先: クリスタル+サファリ6Lv(1:1)+1.5%
放置時間 約20分

BEFORE AFTER

[よりダメージに配慮した既染部の修正方法]

- ダブルカラーのONカラー よりダメージに配慮したダブルカラー

1 ワンタッチ: サンライト+6%
放置時間 約30分

2 シャンプー&リンス

3 根元3cm塗布後すぐに 中間~毛先: クリスタル+オーシャン6Lv+オーキッド6Lv(2:1:1)+1.5%
放置時間 約20分



CRYSTAL アレンジチャート(色調整の目安)

	COOL						NATURAL	WARM						
	ORCHID オキッド	STARDUST スターダスト	OCEAN オーシャン	MARINE マリン	FOREST フォレスト	BEACH ビーチ		NUDE ヌード	SAFARI サファリ	AMBER アンバー	CORAL コーラル	BLOSSOM ブロッサム	SUNSET サンセット	
イルミナカラー10Lv + CRYSTAL(1:1)	ORCHID-10	STARDUST-10	OCEAN-10	MARINE-10	FOREST-10	BEACH-10	NUDE-10	SAFARI-10	AMBER-10	CORAL-10	BLOSSOM-10	SUNSET-10	TWILIGHT-10	12Lv.の濃さ
イルミナカラー8Lv + CRYSTAL(1:1)	ORCHID-8	STARDUST-8	OCEAN-8	MARINE-8	FOREST-8	BEACH-8	NUDE-8	SAFARI-8	AMBER-8	CORAL-8	BLOSSOM-8	SUNSET-8	TWILIGHT-8	10Lv.の濃さ
イルミナカラー6Lv + CRYSTAL(1:1)	ORCHID-6	STARDUST-6	OCEAN-6	MARINE-6	FOREST-6	BEACH-6	NUDE-6	SAFARI-6	AMBER-6	CORAL-6	BLOSSOM-6	SUNSET-6	TWILIGHT-6	8Lv.の濃さ

イルミナカラーならではの透明感とツヤで 大人の髪も美しく染める

SHADOW シャドウ

SHADOW(シャドウ)の特徴

- 透明度をコントロールする為に開発されたブルーベースの褐色
- イルミナカラーにアレンジすると澄んだ深みが高まる



混合比

ベースカラーに30%アレンジするだけ。グレイジュのニュアンスが強調された、オトナ色バリエーション。

ILLUMINA 8~10明度



+



活用例

イルミナシャドウブレンディング

- イルミナカラーにアレンジして、透明感と深みのあるオトナ色を表現
- ファーストグレイ(白髪20%以下)の方へのブレンディングカラー

全体の染まりイメージ

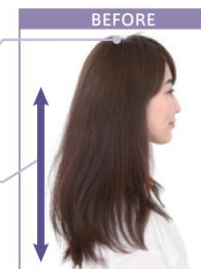
染色のかさなり方



例) 白髪20% ヌード8Lv + SHADOW(シャドウ)

1 根元:ヌード8Lv+シャドウ(1:30%)+6%
放置時間 約10分

2 中間~毛先:
ヌード8Lv+シャドウ(1:30%)+3%
放置時間 約20分
毛先まで塗布することのメリット!
ダメージに配慮し、ツヤ・透明感を出せる。



【イルミナシャドウの染毛イメージ】

	黒髪	8LV	白髪 10%	白髪 30%
染毛前				
NUDE-8				
NUDE-8 + SHADOW 30%				

NUDE-8にSHADOWをアレンジした場合

- 明るめのクール系で表現する 透明感抜群のファーストグレイレシビ

12Lv + 6Lv + SHADOW (5:1:30%) + 6%
10Lv + 8Lv (3:1) + 6%





AMBER アンバー

アンバーだからできる ブレンディングカラー

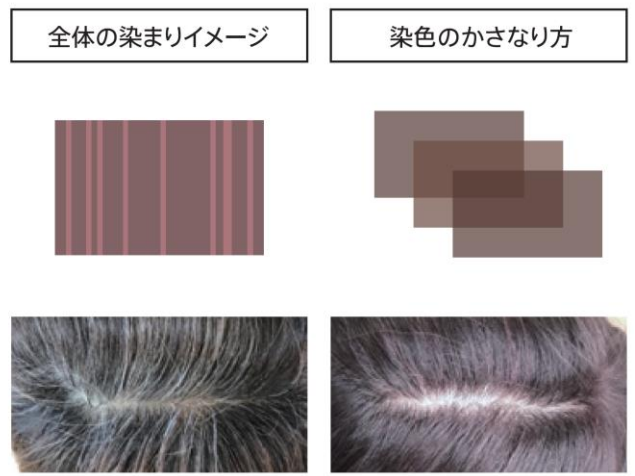
AMBER (アンバー) の特徴

- 色素量59%UP*深さと透明感を両立したからこそできる
脱白髪染めアンバーブレンディング

*既存イルミナカラー サファリとの比較



※イメージ



Point #1 透明感のあるブラウンが長持ち

透明感と深みを両立した色設計。
 褪色過程の黄味やオレンジを抑えてアンバーの特長を長く楽しめます。

Point #2 肌も髪色もキレイに

ウォームとクール両方の輝きを持つアンバーは、
 肌のアンダートーンに左右されずに肌色を引き立てることができます。

Point #3 ダメージ感を感じさせないキレイ髪

イルミナカラーのマイクロライトテクノロジーによって髪へのダメージに配慮。
 また、髪1本1本の明るさを引き立て立体的に見せる最適なりフト処方により、
 褪色しても髪をやわらかく見せキレイ髪が持続します。

アンバーは色素量 **59%UP***
* 既存イルミナカラーサファリとの比較

アンバーの
ウォーム・クール2つの輝き
色反射測定

Amber 8
ON L10 hair

ブリーチ毛はツヤが**2倍***になります。
*ブリーチをした日本人の髪(オンカラー無し)とアンバー-6/アンバー-8との比較

白髪はツヤが**1.6倍***になります*。
*カラーリングの無い白髪とアンバー-6/アンバー-8/アンバー-12との比較
 WELLA自社試験方法による

より詳しい
製品情報はこちらへ



DEEPSEA ディープシー

赤みやオレンジみをより抑えて
イルミナカラーのツヤ・透明感をさらに高める

DEEPSEA (ディープシー) の特徴

- 透明感とより長い色持ちがさらにアップ
- 硬く赤みの出やすい髪をより寒色系に

混合比

ベースカラーに10%アレンジするだけ。クール系のニュアンスが強調。

ILLUMINA 6~12Lv

DEEPSEA



活用例

- クール系のイルミナカラーとアレンジして、より深みのある寒色を表現

オレンジみが気になる方におすすめ

レシピ STARDUST 6LV + DEEPSEA 5%



DEEPSEAを10%アレンジしたイメージです。



DEEP AMETHYST & DEEP RUBY ディープアメジスト & ディープルビー

DEEP AMETHYST & DEEP RUBY (ディープアメジスト&ディープルビー)の特徴

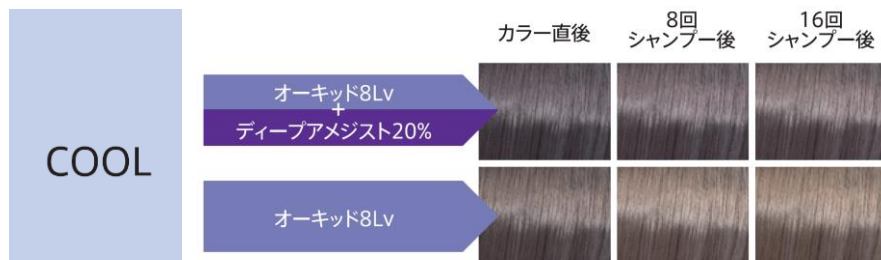
- アレンジして広がるバイオレット&ピンクの色表現
- 透明感と濃密な深さを両立する染料構成

より詳しい
製品情報はこちらへ



日本人特有の黄味を抑え続け、より長く光色を楽しむ

いつものカラーにディープシリーズをプラスして色持ち UP*



*オーキッド8Lv(単色)とオーキッド8Lv+ディープアメジスト20%をブリーチ毛に染毛後、洗浄した髪色の比較



*トワイライト8Lv(単色)とトワイライト8Lv+ディープルビー20%をブリーチ毛に染毛後、洗浄した髪色の比較

アレンジ例

ディープアメジスト、ディープルビーでアレンジすると色の持続性がUPします。



DEEP AMETHYST ディープアメジスト

ベースシェードにDEEP AMETHYSTを
20%アレンジしたイメージです。

10	ORCHID-10	STARDUST-10	OCEAN-10	FOREST-10	NUDE-10	SAFARI-10	CORAL-10	BLOSSOM-10	TWILIGHT-10
	ORCHID-8	STARDUST-8	OCEAN-8	FOREST-8	NUDE-8	SAFARI-8	CORAL-8	BLOSSOM-8	TWILIGHT-8

DEEP RUBY ディープルビー

ベースシェードにDEEP RUBYを
20%アレンジしたイメージです。

10	ORCHID-10	STARDUST-10	OCEAN-10	FOREST-10	NUDE-10	SAFARI-10	CORAL-10	BLOSSOM-10	TWILIGHT-10
	ORCHID-8	STARDUST-8	OCEAN-8	FOREST-8	NUDE-8	SAFARI-8	CORAL-8	BLOSSOM-8	TWILIGHT-8

4種類の2剤の特徴を理解する

「イルミナカラー」専用酸化剤
仕上がりにイメージにあわせて最適な濃度をチョイス

6%

イルミナ クリーム
ディベロッパー 6%

トーンアップ
トーンダウンなど
オールマイティに使用可能



3%

イルミナ クリーム
ディベロッパー 3%

トーンダウンなど
色だけを入れたい場合におすすめ！
髪に余分な負担をかけずに
カラーリングしたい時に



1.5%

イルミナ クリーム
ディベロッパー 1.5%

ダメージに配慮した
カラーリングにおすすめ！
ピグメンテーションなど
重ね塗りテクニック時に



1.5%

イルミナ クリーム ディベロッパー TR AC1.5%

イルミナカラーはトリートメントの領域に。

- マイクロライトテクノロジーでダメージに配慮したイルミナカラーに最適な、髪への負担に配慮したクリームディベロッパー。
- マイクロライトテクノロジーとAC TRシステムにより、
 - ① 今まで以上*1にカラーヘアや、ブリーチ毛、ダメージ毛への負担に配慮
 - ② TR AC1.5%のアルカリキャンセル効果で、最大18%のアルカリを削減*2
 - ③ カラーリング後も触れていたいようなカラーヘアへ
- 髪への負担に配慮したイルミナ クリームディベロッパーTR AC1.5%で、よりプレミアムなヘアカラー体験を。*3

*1,3 既存イルミナカラーとの比較 *2 イルミナ クリームディベロッパー3%、1.5%に対して

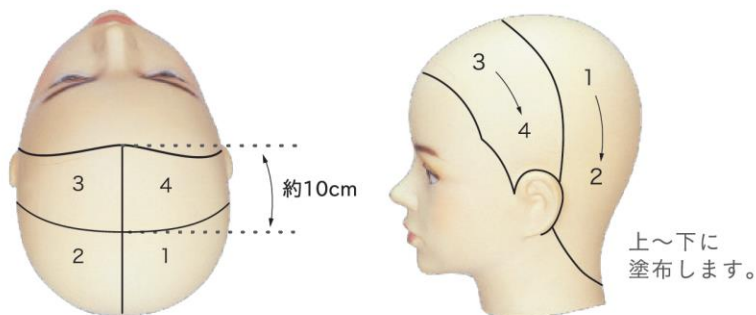


基本手順

トーンアップ

4ブロックに分けたら、後ろのセクションから時計回りに塗布を始めます。

放置時間 自然放置30分 ノーキャップ



例) 根元4明度 既染毛8明度から 希望色ヌード10明度の場合

1	中間～毛先:ヌード10明度+6%		
	放置時間 約10分		
2	根元:ヌード10明度+6%		
	放置時間 約20分		

ヌード
NUDE 10明度

《リタッチ》2明度程度のトーンダウン 同じ色相内でシンプル施術

例) 既染毛12明度から 希望色オーシャン10明度の場合

1	根元:オーシャン10明度+6%		
	放置時間 約10分		
2	中間～毛先:オーシャン10明度 + オーシャン8明度(1:1)+3%		
	放置時間 約15～20分		

オーシャン
OCEAN 10明度

例) 既染毛10明度から 希望色コーラル8明度の場合

1	根元:コーラル8明度+6%		
	放置時間 約10分		
2	中間～毛先:コーラル8明度+3%		
	放置時間 約20分		

コーラル
CORAL 8明度

基本手順

《リタッチ》 3明度以上のトーンダウン ノードを1:1でプラスするだけ

例) 既染毛12明度から 希望色サファリ8明度の場合


1 根元:サファリ8明度+6%

放置時間 約10分


2 中間~毛先:サファリ8明度+
ヌード7明度+3%*

放置時間 約20分

BEFORE 12明度



AFTER



サファリ
SAFARI 8明度

例) 既染毛12明度から 希望色オーキッド8明度の場合


1 根元:オーキッド8明度+6%

放置時間 約10分


2 中間~毛先:オーキッド8明度+
ヌード7明度+3%*

放置時間 約20分

BEFORE 12明度



AFTER



オーキッド
ORCHID 8明度

*下記トーンダウン表から選択

シンプルなトーンダウンレシピ表

イルミナカラーの進化した染毛効果で

透明感を活かしたトーンダウンは、とてもシンプル。

明度差がある場合は、ニュートラルのヌードを1:1で
アレンジするだけで、シンプルにトーンダウン。

12~13明度黄色系に褪色している場合は、ヌードをサファリに変更いただくか、
オーキッド-6を補色として少量ご使用ください。

		トーンダウンしたい部分の明度				
		12明度	11明度	10明度	9明度	8明度
希望の仕上がり明度	10~11明度	9(★★-10+★★-8)	10			
	8~9明度	★★-8+ヌード7*	7(★★-8+★★-6)	8	8	
	6~7明度	★★-6+ヌード6	6	6	6	6
	12明度					

←ヌードを1:1でプラス
←同じ色相内でシンプルトーンダウン

施術ステップ

1 カウンセリング

髪質、毛髪状態、頭皮状態などを診断します。さらに、お客様の希望の色、仕上がりのスタイリングなどをお聞きします。
※パッチテストも、忘れずにおこないます。

2 使用色の選定

カウンセリングの結果により、使用色を選定します。

3 技術の選定

カウンセリングの結果により、カラーリングテクニックを選定します。

4 ブロッキング

2ブロックまたは4ブロックに分けとります。

5 薬剤の混合

① 6～10明度までのミックス比は1:1です

1(60g)+1(60mL)

例：イルミナカラー ノード8明度+イルミナクリームディベロッパー6%

② 12明度のミックス比は1:2です

1(40g)+2(80mL)

例：イルミナカラー ノード12明度+イルミナクリームディベロッパー6%

※標準の毛質、毛量を目安にしています。
硬毛や毛量が多い場合等は、10g～20g増量してください。

使用量の目安

ショートボブ
120g(1剤・2剤)

ミディアム
160g(1剤・2剤)

セミロング
～ロング
180g～200g
(1剤・2剤)

1剤・2剤
総量

120g
140g
160g
180g
200g

6～10明度

1剤

2剤

12明度

1剤

2剤

60g

60mL

40g

80mL

70g

70mL

46g

92mL

80g

80mL

53g

106mL

90g

90mL

60g

120mL

100g

100mL

66g

132mL



イルミナカラー (1剤) 80g
医薬部外品



イルミナクリームディベロッパー
1,000ml / 6%、3%、1.5%、TRAC1.5%
医薬部外品

6 薬剤塗布

おしゃれ染めの場合は、後頭部から塗布します。

7 放置時間

ノーキャップ、自然放置で約30分放置します。染まりにくい毛髪の場合は長めに放置してください。

8 カラーテスト

ストランドテストをおこない、染毛結果を確認します。

9 シャンプー & トリートメント

微温湯を加えて乳化させ、余分なヘアカラーを十分に流して、シャンプーで一度洗いをします。その後、コンディショナーまたはトリートメントを使用してください。

10 スタイリング & カラーチェック

出来上がりのデザインとお客様のご希望を考慮しながら、仕上げをおこなっていきます。最後に全体をチェックし、結果をカルテに記入して次回の参考にしてください。




WELLA
PROFESSIONALS